



# Hokkaido

# HTO

HOKKAIDO TOURISM ORGANIZATION

HOKKAIDO TOURISM ORGANIZATION





# Informasi Ramah Muslim di Hokkaido



# Informasi Hotel Halal・Ramah Muslim

## Portom International Hokkaido

ポルトムインターナショナル北海道

Address	New Chitose Airport International Terminal Building 4F, Bibi, Chitose-shi
Tel	+81-123-45-6012
Business Hours	
Holiday	Open all year-round
Other than English	Chinese, Korean
other	Allergies vary depending on the content of the meal. Please contact us in advance. Foreign language staff is not full-time. Please contact us in advance for Vegetarian Meal and allergies.
HP	<a href="https://www.portom.jp/">https://www.portom.jp/</a>

MAP



## Sapporo Grand Hotel

札幌グランドホテル

Address	Nishi 4-chome, Kita 1-jo, Chuo-ku, Sapporo
Tel	+81-11-261-3311
Business Hours	
Holiday	Open all year-round
Other than English	Chinese, Korean
other	Reservations are required for allergen ready meals by 3 days in advance. Please contact us in advance for Vegetarian Meal. Foreign language staff is not full-time.
HP	<a href="https://grand1934.com/en/">https://grand1934.com/en/</a>

MAP



## Toyako Manseikaku Hotel Lakeside Terrace

洞爺湖万世閣ホテルレイクサイドテラス

Address	21 Toyako Onsen, Toyako-cho, Abuta-gun
Tel	+81-142-73-3500
Business Hours	
Holiday	Open all year-round
Other than English	Korean
other	Allergies vary depending on the content of the meal. Please contact us in advance. Foreign language staff is not full-time.
HP	<a href="https://www.toyamanseikaku.jp/en/">https://www.toyamanseikaku.jp/en/</a>

MAP



## JR tower hotel nikko sapporo

JRタワーホテル日航札幌

Address	5, Nishi 2-chome, Kita 5-jo, Chuo-ku, Sapporo
Tel	+81-11-251-2222
Business Hours	
Holiday	Open all year-round
Other than English	Chinese, Korean
other	Reservations are required for allergen ready meals by 1 days in advance. Please book the low allergen menu at least 3 days in advance. (Book up to 5 days in advance if weekends and holidays are included.) The services provided by each store are different. Please contact us in advance.
HP	<a href="https://www.jrhôtels.co.jp/tower/english/">https://www.jrhôtels.co.jp/tower/english/</a>

MAP



## Hotel Mahoroba

ホテルまほろば

Address	65 Noboribetsu Onsencho, Noboribetsu
Tel	+81-143-84-2211
Business Hours	
Holiday	Open all year-round
Other than English	Chinese
other	Allergies vary depending on the content of the meal. Please contact us in advance.
HP	<a href="https://www.h-mahoroba.jp/">https://www.h-mahoroba.jp/</a>

MAP



## Forest Spa Resort Hokkaido Hotel

森のスパリゾート 北海道ホテル

Address	1, Minami 19-chome, Nishi 7-jo, Obihiro
Tel	+81-155-21-0001
Business Hours	
Holiday	Open all year-round (The restaurant has regular holidays.)
other	Please contact us in advance for Vegetarian Meal and allergies 7 days in advance.
HP	<a href="https://www.hokkaidohotel.co.jp/english/">https://www.hokkaidohotel.co.jp/english/</a>

MAP



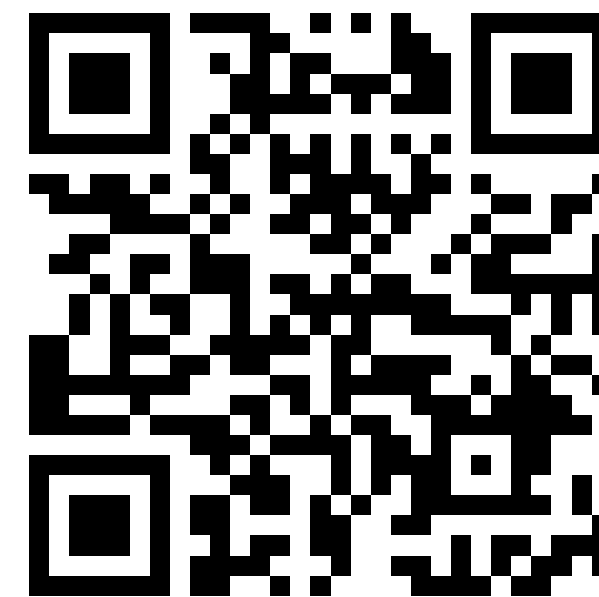


# Informasi Hotel Halal • Ramah Muslim

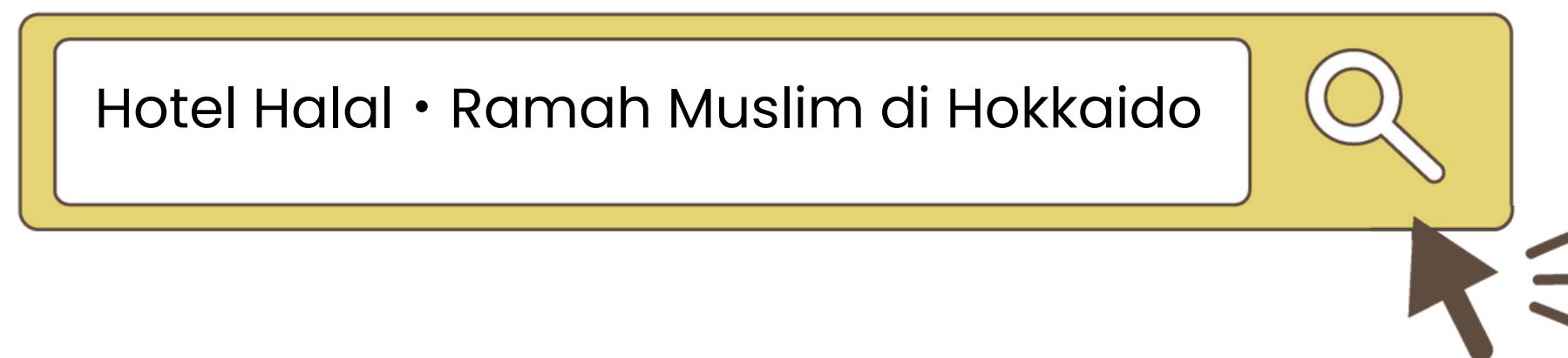
---

Di situs resmi Organisasi Pariwisata Hokkaido, tersedia informasi mengenai Hotel Ramah muslim.

- Situs resmi Organisasi Pariwisata Hokkaido (Bahasa Inggris)  
<https://welcome.visit-hokkaido.jp/en/>
- Situs resmi Organisasi Pariwisata Hokkaido (Bahasa Indonesia)  
<https://welcome.visit-hokkaido.jp/id/>



Kode QR Situs web versi bahasa Indonesia





# Informasi Kuliner Halal • Ramah Muslim



HALAL WAGYU RAMEN SHINJUKU-TEI



HALAL WAGYU RAMEN SHINJUKU-TEI” adalah restoran ramah Muslim yang spesialis ramen Wagyu, dengan semua menunya **bersertifikat Halal**.

Nikmati perpaduan sempurna antara sup yang kaya rasa umami daging sapi Wagyu berkualitas tinggi, dan mi spesial yang dibuat khusus.

**Alamat: 2F, 1-6 Minami 3-jo Higashi, Chuo-ku, Sapporo, Hokkaido 060-0053, Jepang**



Kirin Beer garden



Kirin Beer Garden menawarkan menu barbekyu domba dan hidangan laut ala Jepang yang ramah Muslim dengan menggunakan daging domba bersertifikat Halal.

※Dapurnya belum bersertifikat Halal, dan peralatan makannya tidak terpisah dari yang digunakan untuk hidangan non-Halal.

Alamat: Lantai 7, Gedung Urban Sapporo, 4-chome Minami 3-jo Nishi, Chuo-ku, Sapporo, Hokkaido, Jepang



Taj Mahal



Taj Mahal menawarkan menu halal dan vegetarian

tanpa daging sapi atau babi, menjadikannya tempat yang tepat untuk menikmati "kari sup" dengan aman, salah satu hidangan khas

Hokkaido yang paling terkenal. Restoran ini memiliki lima cabang di area Sapporo dan Niseko.



DAWAT café Indian Curry Restaurant دلات Sapporo



Terletak di Kita-ku, Sapporo, tepat di sebelah Rumah Sakit Universitas Hokkaido, Dawat Cafe adalah tempat di mana Anda dapat menikmati hidangan autentik India halal dengan suasana santai. Dikelola oleh koki Muslim, kafe ini selalu ramai dikunjungi oleh para pecinta cita rasa asli India.

Alamat: 1-11, 105, Kita 17-jo Nishi 4-chome, Kita-ku, Sapporo-shi, Hokkaido



# Informasi Kuliner Halal • Ramah Muslim

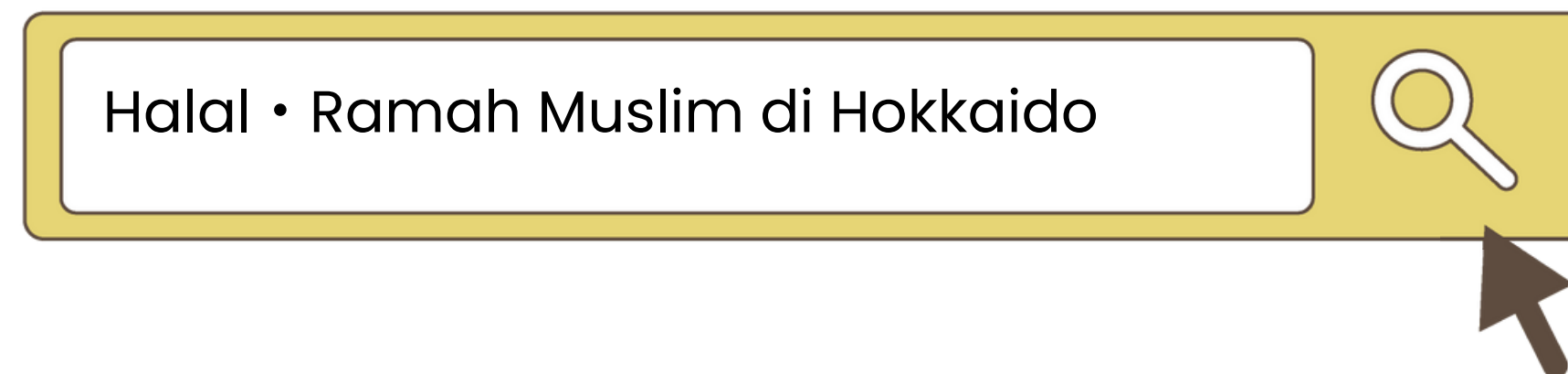
---

Di situs resmi Organisasi Pariwisata Hokkaido, tersedia informasi mengenai restoran serta fasilitas ibadah.

- Situs resmi Organisasi Pariwisata Hokkaido (bahasa Inggris)  
<https://welcome.visit-hokkaido.jp/en/>
- Situs resmi Organisasi Pariwisata Hokkaido (Bahasa Indonesia)  
<https://welcome.visit-hokkaido.jp/id/>



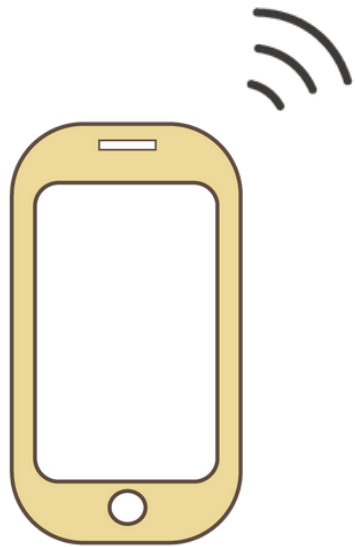
Kode QR Situs web  
versi bahasa Indonesia





# Informasi Fasilitas ruang ibadah

---

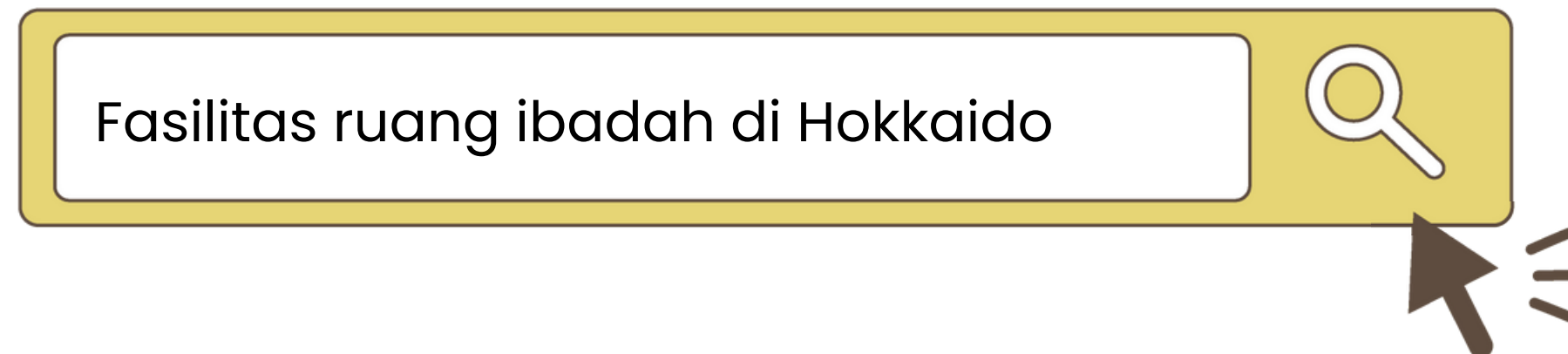


Di situs resmi Organisasi Pariwisata Hokkaido, tersedia informasi mengenai restoran serta fasilitas ibadah.

- Situs resmi Organisasi Pariwisata Hokkaido (bahasa Inggris)  
<https://welcome.visit-hokkaido.jp/en/>
- Situs resmi Organisasi Pariwisata Hokkaido (Bahasa Indonesia)  
<https://welcome.visit-hokkaido.jp/id/>



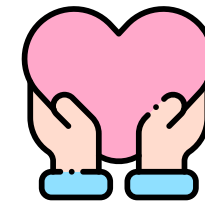
Kode QR Situs web  
versi bahasa Indonesia







# Rute Model



**Wisata Kebugaran**



**Aktivitas ekonomi malam**



**Wisata  
petualangan**



**Ramah Muslim**



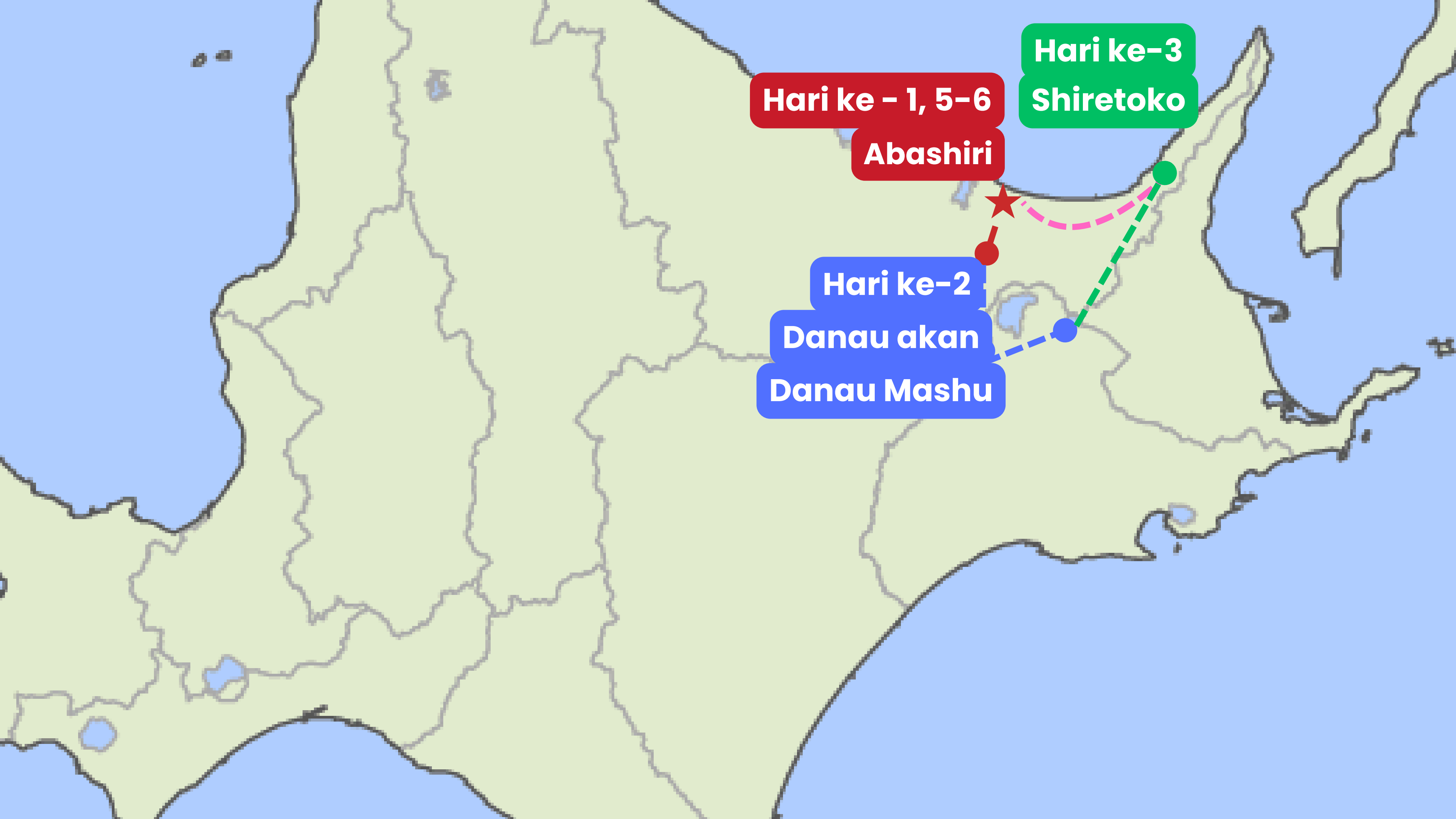
**Ramah  
keluarga**





# Musim Semi





**Hari ke - 1, 5-6**

**Abashiri**

**Hari ke-3**  
**Shiretoko**

**Hari ke-2**

**Danau akan**

**Danau Mashu**



# Sorotan Utama Hari Pertama

Bandara Memanbetsu

Museum es apung  
Okhotsk  
(Okhotsk Ryu-hyo Museum)

## Accomodation

Hokuten no Oka  
Abashiri lake hotel  
resort



## Museum es apung Okhotsk

The Okhotsk Ryu-hyo Museum adalah museum sains yang terletak di Abashiri, Hokkaido, dan didedikasikan untuk fenomena es apung serta kehidupan laut unik di Laut Okhotsk.

Pengunjung dapat menyentuh es apung asli di ruangan bersuhu di bawah nol, serta mengamati makhluk laut langka seperti Clione, yang dikenal dengan sebutan "malaikat laut".

### 【Akses】

244-3 Tendoyama, Abashiri  
City, Hokkaido, 093-0044,  
Jepang

20 menit dari  
Bandara Memanbetsu



# Sorotan Utama Hari Ke- 2

Kota Onsen Danau Akan

Ainu Kotan



Kapal wisata  
Danau Akan

Danau Masyu

**Akomodasi**

Hutan Danau Akan



## Ainu Kotan

Ainu Kotan adalah desa tradisional suku asli Ainu di Hokkaido, dengan yang terbesar terletak di Danau Akan.

Tempat ini menjadi pusat kebudayaan di mana pengunjung dapat merasakan tradisi Ainu melalui pertunjukan teater, toko kerajinan tangan, serta restoran yang menghadirkan suasana dan budaya khas Ainu.

### 【Akses】

4-7-19, Akanko Onsen, Akan-cho, Kushiro-shi, Hokkaido, 085-0467 Jepang

1 Jam 2 menit dari Bandara Nakashibetsu



# Sorotan Utama Hari Ke- 3

Menuju ke  
Shiretoko

**5 Danau Shiretoko**

Air terjun  
Oshinkoshin

**Akomodasi**

Resor alam KiKi shiretoko



## **Shiretoko five lakes**

Shiretoko Five Lakes (5 danau) Sekumpulan danau indah yang terletak di taman nasional warisan dunia, menawarkan pemandangan menakjubkan dari alam liar yang masih asri melalui jalur-jalur pejalan kaki yang tertata.

### **【Akses】**

549 Iwayubetsu, Desa  
Toonbetsu, Kota Shari, Distrik  
Shari Kode pos 099-4356

1 jam dan 40menit dari  
Bandara Nakashibetsu



# Sorotan Utama Hari Ke- 4

Shiretoko Peninsula



Shiretoko Pass



Kapal wisata Shiretoko  
Aurora

## Akomodasi

Resor Alam Kiki Shiretoko



## Kapal wisata Shiretoko Aurora

Aurora adalah kapal pesiar wisata besar yang berlayar di sepanjang Semenanjung Shiretoko yang indah, menawarkan pemandangan pantai yang dramatis serta kesempatan untuk melihat satwa liar seperti beruang coklat di habitat aslinya.

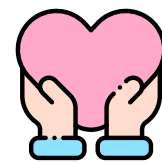
### 【Akses】

107 Utoro Higashi, Shari-cho,  
Hokkaido 099-4355

5 menit dari kota Utoro



# Sorotan Utama Hari Ke- 5



Higashi mokoto  
Taman Shibazakura

Penjara Abashiri

Museum orang utara  
Hokkaido

## Akomodasi

Hotel resor Hokuten no  
Oka Abashiri lake



## Higashi mokoto Taman Shibazakura

Taman Higashimokoto Shibazakura adalah taman luas di Hokkaido yang terkenal dengan perbukitannya yang menakjubkan, tertutup bunga shibazakura berwarna merah muda dan ungu.

Dari bulan Mei hingga awal Juni, lebih dari satu juta bunga bermekaran, menciptakan pemandangan indah seperti karpet berwarna cerah yang memukau para pengunjung.

### 【Akses】

393 Suehiro, Higashimokoto,  
Oozu-cho, Abashiri-gun,  
Hokkaido, 099-3232 Jepang

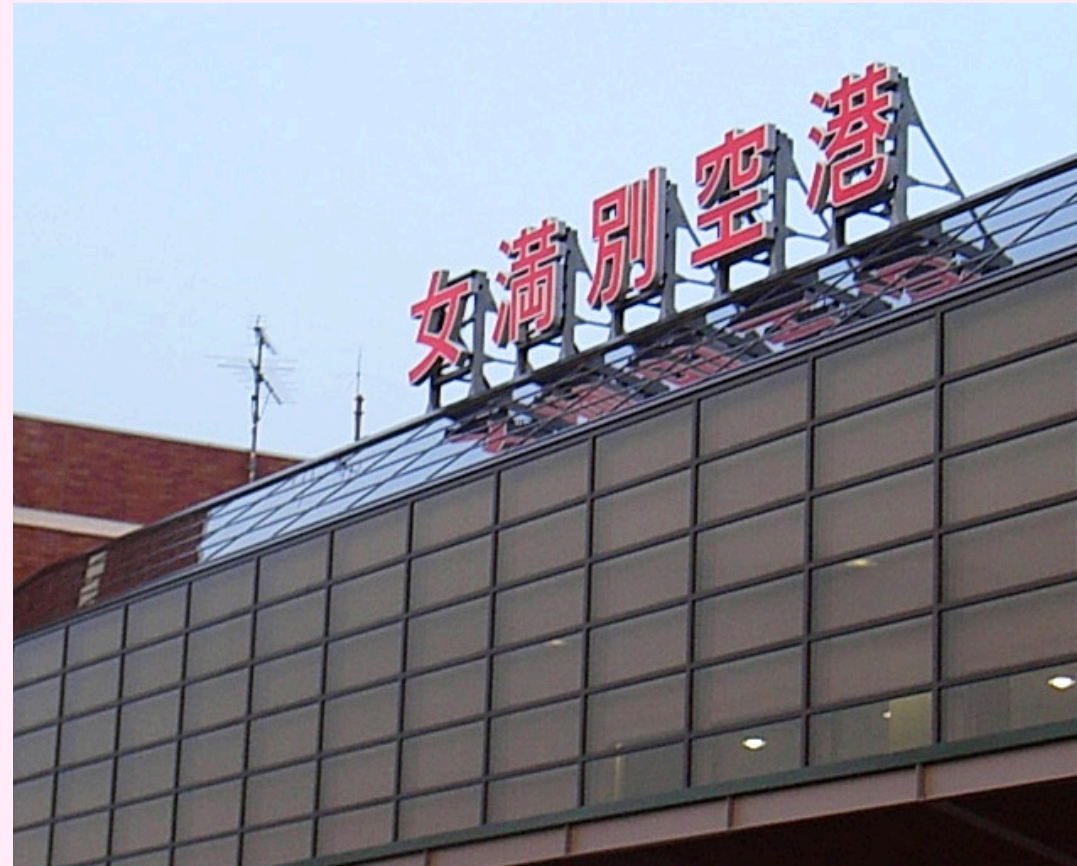
30 menit dari Abashiri



# Sorotan Utama Hari Ke- 6

Menuju ke Memanbestu

Bandara Memanbetsu



## Bandara Memanbetsu

Meskipun Bandara Memanbetsu tidak memiliki ruang salat khusus, bandara ini menyediakan “Refreshing Room” multifungsi yang dapat digunakan untuk beribadah berdasarkan permintaan. Silakan menghubungi petugas di meja informasi untuk mendapatkan bantuan dan akses ke fasilitas tersebut.

### 【Akses】

201-3 Memanbetsu Chuo,  
Ozora-cho, Abashiri-gun,  
Hokkaido 099-2371

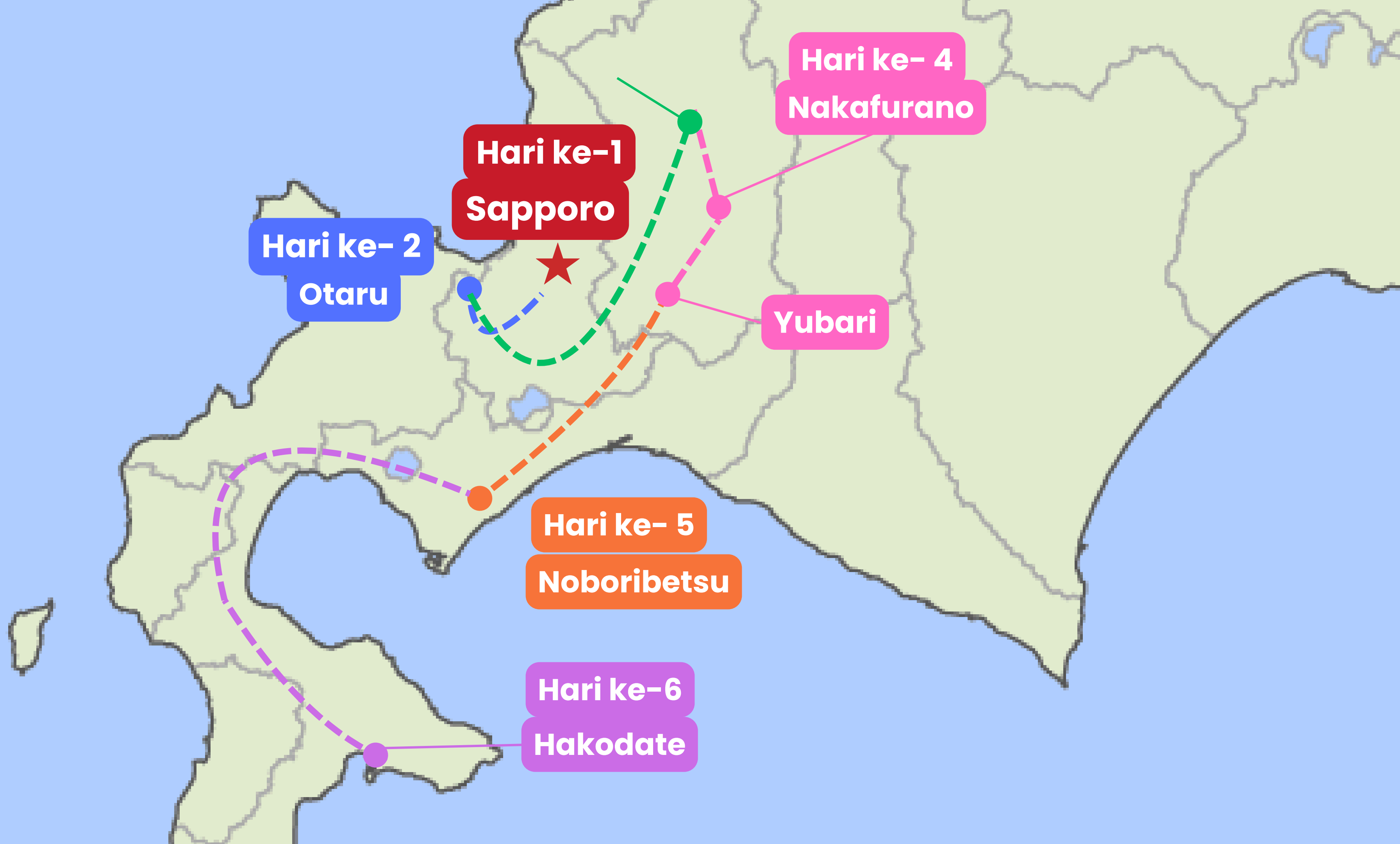




# Musim Panas







**Hari ke- 4**  
**Nakafurano**

**Hari ke-1**  
**Sapporo**

**Hari ke- 2**  
**Otaru**

**Yubari**

**Hari ke- 5**  
**Noboribetsu**

**Hari ke-6**  
**Hakodate**



# Sorotan Utama Hari Ke-1

Bandara New chitose



## Makan Siang

Halal wagyu ramen  
shinjyuku-tei



Shiroi koibito park



Sapporo Masjid

## Akomodasi

New Otani di Sapporo



## Shiroikoibito park

Taman Shiroi Koibito merupakan taman hiburan di Sapporo yang dikelola oleh produsen kue terkenal Shiroi Koibito.

Pengunjung dapat mengikuti tur pabrik kue, berpartisipasi dalam lokakarya membuat dessert, serta menikmati suasana taman yang menawan dengan bangunan dan taman bergaya Eropa.

### 【Akses】

11-36, Miyanosawa 2-jo 2-chome, Nishi-ku, Sapporo, Hokkaido 063-0052, Jepang

20 menit dari Sapporo



# Sorotan Utama Hari Ke-2

Taman Odori

**Makan siang**



Kirin Beer garden

Museum Kotak Musik Otaru

Kitaichi glass

**Makan Malam**



Otaru Kourakuen  
Halal Kaiseki

**Akomodasi**

New otani di Sapporo



## Museum kotak musik Otaru

The Otaru Music Box Museum is a specialty store and museum housed in a historic red-brick building in Otaru, Hokkaido. It boasts an enormous collection of music boxes of all varieties and is famous for the steam clock at its entrance, which chimes every fifteen minutes.

### 【Akses】

4-1 Sumiyoshi-cho, Otaru-shi,  
Hokkaido 047-0015, Jepang  
10 menit dari Stasiun Otaru



# Sorotan Utama Hari Ke- 3

Menuju ke Asahikawa

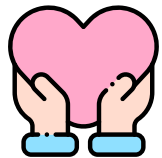


Asahiyama zoo



**Makan siang**

Ammonight Restaurant



Shikisaino Oka

Blue pond

Menuju ke Furano

**Akomodasi**

Nozo hotel Furano



## Asahiyama zoo

Kebun Binatang Asahiyama di Hokkaido adalah salah satu kebun binatang paling populer di Jepang, terkenal dengan konsep pamerannya yang inovatif, yaitu “behavioral exhibits.”

Fasilitas unik seperti terowongan bawah air dan kubah kaca memungkinkan pengunjung mengamati perilaku alami hewan dari jarak dekat dengan cara yang interaktif dan menarik.

### 【Akses】

Kuranuma, Higashi-Asahikawa-cho,  
Asahikawa-shi, Hokkaido 078-8205

25 menit dari stasiun  
Asahikawa



# Sorotan Utama Hari Ke- 4



Farm Tomita

Furano cheese factory



All-you can eat melon  
di kota Yubari

Sapporo

**Akomodasi**

New otani di Sapporo



## All-you can eat melon

Nikmati sepenuhnya potongan “melon premium” yang sangat manis dan berair, dipanen tepat pada puncak kematangannya. Ini adalah “kenikmatan musim panas paling mewah”, yang memungkinkan Anda merasakan cita rasa asli dan kesegaran buah musim panas terkenal dari Jepang.

### 【Akses】

Nunosawa, Kota Yubari,  
Hokkaido, 068-0751, Jepang  
18 menit dari Kota Yubari



# Sorotan Utama Hari Ke- 5

Menuju ke Noboribetsu



Noboribetsu  
date jidai mura

Lembah neraka Noboribetsu

Peternakan Beruang  
Noboribetsu

**Akomodasi**

Noboribetsu grand hotel



## **Noboribetsu date jidaimura**

Noboribetsu Date Jidaimura adalah taman bertema sejarah di Hokkaido yang merekonstruksi suasana kota pada Zaman Edo. Pengunjung dapat menjelajahi bangunan tradisional serta menikmati pertunjukan langsung yang menampilkan samurai dan ninja.

### **【Akses】**

53-1, Nakatoboribetsu-cho,  
Noboribetsu-shi, Hokkaido  
059-0463, Jepang

20 menit dari Noboribetsu



# Sorotan Utama Hari Ke- 6

Menuju ke Hakodate

Pasar Pagi Hakodate

Menara Goryokaku

Taman Goryokaku

Kanemori red brick  
warehouse



Gn.Hakodate

【Makan malam】

Hakodate beer hall

**Akomodasi**

Hakodate Kokusai Hotel



## Menara Goryokaku /Gn.Hakodate

Dari dek observasi Menara Goryokaku, Anda dapat melihat secara keseluruhan pemandangan bersejarah dari benteng berbentuk bintang, yang tampak semakin indah berkat hijaunya pepohonan musim panas yang menonjolkan bentuk uniknya.

Naiklah kereta gantung menuju Gunung Hakodate untuk menikmati pemandangan malam yang menakjubkan, di mana cahaya kota berkilauan indah di atas daratan sempit yang diapit oleh lautan.

### 【Akses】

- 43-9 Goryokaku-cho, Hakodate
- Gunung Hakodate, Kota Hakodate



# Sorotan Utama Hari Ke-7

## Bandara Hakodate



## Hakodate airport

Bandara Hakodate, gerbang utama menuju wilayah selatan Hokkaido, menawarkan akses yang mudah ke berbagai tempat wisata terkenal di kota ini.

Bagi wisatawan Muslim, tersedia ruang salat di lantai 2 Terminal Internasional (area setelah imigrasi), yang menyediakan tempat tenang untuk beribadah sebelum keberangkatan.

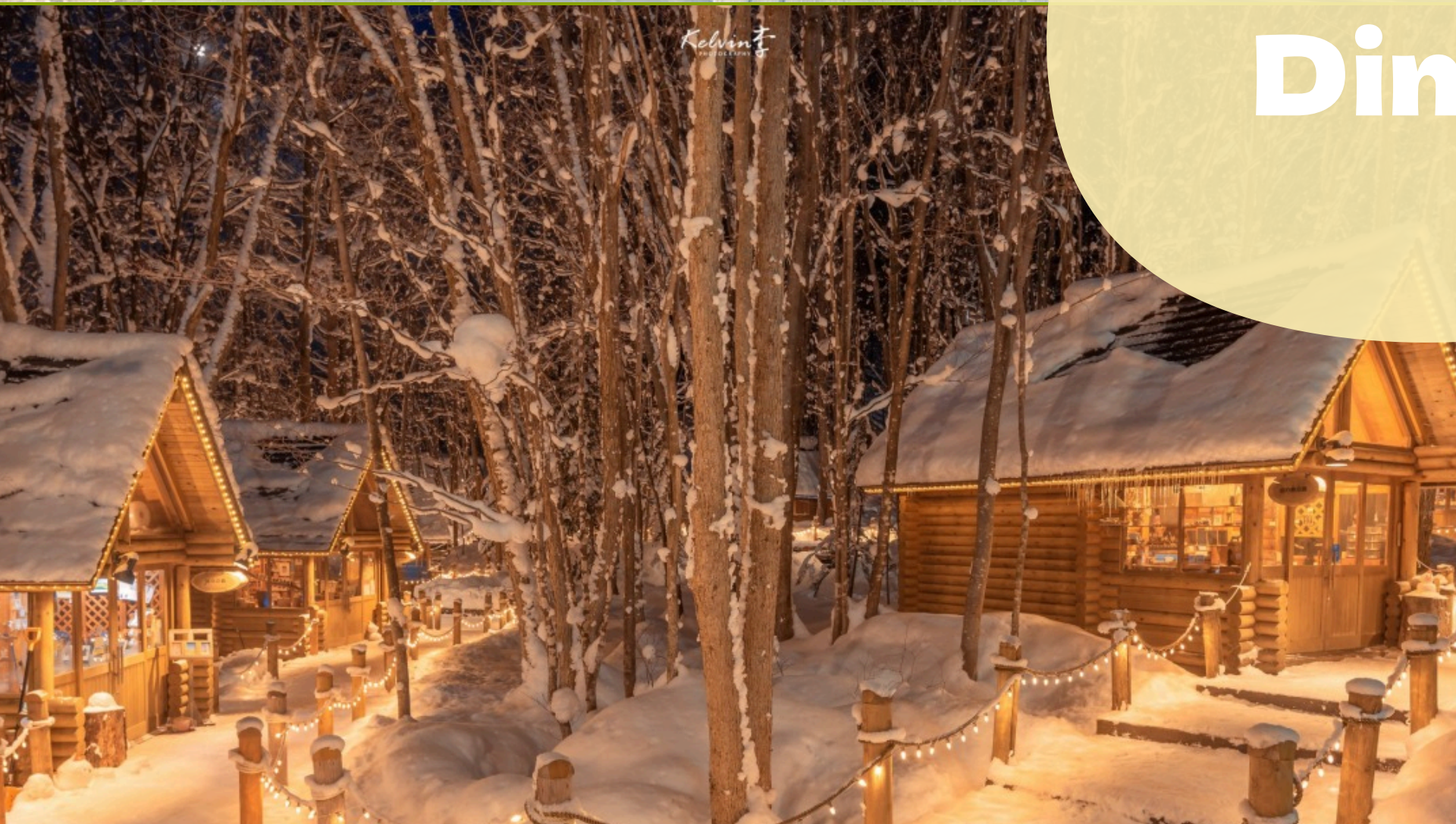
### 【Akses】

511 Takamatsu-cho, Hakodate, Hokkaido Bandara Hakodate  
20 menit dari kota Hakodate

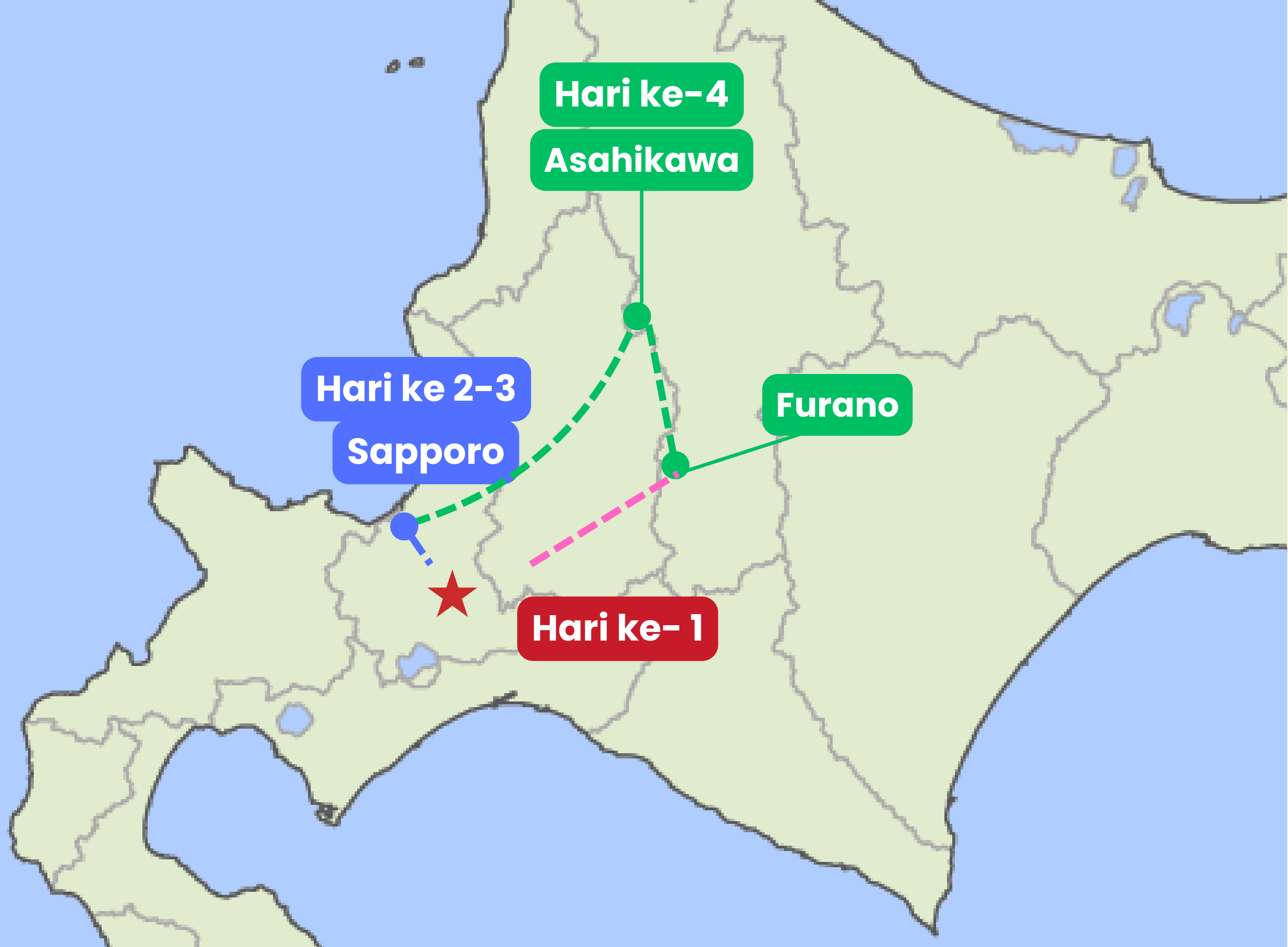




# Musim Dingin







**Hari ke-4**

**Asahikawa**

**Hari ke 2-3**

**Sapporo**

**Furano**

**Hari ke-1**



# Sorotan Utama Hari Ke-1

Bandara New Chitose



## Dinner

Donburi chaya  
Toko di Bandara New chitose



## Akomodasi

Portom  
International  
Hokkaido



## Donburi chaya

“Donburi Chaya” adalah restoran di “Bandara New Chitose” yang mengkhususkan diri pada hidangan “kaisen donburi” – nasi mangkuk dengan topping “makanan laut segar berkualitas tinggi” langsung dari pasar Hokkaido.

Restoran ini menjadi pilihan tepat bagi para pelancong yang ingin menikmati “cita rasa autentik makanan laut Hokkaido”, baik sebelum maupun sesudah penerbangan.

## 【Akses】

New Chitose Airport,  
Penerbangan domestik Lt.3,  
gedung Bizan Terminal ,  
Chitose-shi, Hokkaido



# Sorotan Utama Hari Ke-2

Menuju Sapporo



Resor ski Sapporo  
international

## Akomodasi

Hotel mystays premier  
Sapporo



## Resor ski Sapporo international

Sapporo Kokusai adalah resort ski populer yang dikenal dengan salju bubuknya yang melimpah dan berkualitas tinggi, serta lokasinya yang strategis — hanya sekitar satu jam dari pusat kota Sapporo.

Resor ini menawarkan berbagai lintasan yang cocok untuk semua tingkat kemampuan, mulai dari pemula hingga pemain ski dan snowboard tingkat lanjut.

### 【Akses】

937 Jozankei, Minami-ku, Sapporo,  
Hokkaido 061-2301, Jepang

1 jam dari Sapporo



# Sorotan Utama Hari Ke- 3

Memancing ikan smelt  
(wakasagi) di Kebun Fujii

Going to lake Toya

Mt.Usu ropeway

Silo observatory

Kota Onsen Danau Toya

## Akomodasi

Art hotel  
Asahikawa



## Fujii farm

Fujii Farm menawarkan pengalaman memancing es tradisional Jepang untuk ikan wakasagi (smelt) di kolam beku di Hokkaido.

Pengunjung dapat memancing dengan nyaman di dalam tenda berpemanas, dengan semua peralatan yang sudah disediakan, menjadikannya aktivitas musim dingin yang mudah dan menyenangkan untuk dinikmati semua orang.


### 【Akses】

243-2 Takuhoku, Shinoromachi, Kita-ku, Sapporo, Hokkaido 002-8054, Jepang  
40 menit dari Kota Sapporo



# Sorotan Utama Hari Ke- 4

Menuju ke Asahikawa

 Asahiyama zoo

Blue pond

 Ningle teracce

**Akomodasi**  
Nozo hotel Furano



## Ningle teracce

Ningle Terrace adalah deretan pondok dan toko butik yang menawan, terletak di tengah hutan Furano, dan dihubungkan oleh jalur papan kayu yang berliku indah.

Tempat ini menampilkan kerajinan tangan dan karya seni khas yang dibuat dari bahan-bahan alami lokal, menciptakan suasana ajaib dan romantis, terutama saat bercahaya indah di malam hari.

### 【Akses】

076-8511 Nakagoryo, Kota  
Furano , Hokkaido

10 menit dari stasiun Furano



# Sorotan Utama Hari Ke- 5

Menuju Chitose

Bandara New Chitose



## Bandara New Chitose

Bandara New Chitose menyediakan ruang salat yang tenang bagi wisatawan Muslim, yang terletak di lantai 2 Gedung Terminal Internasional.

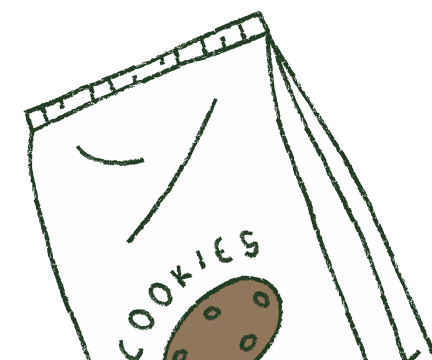
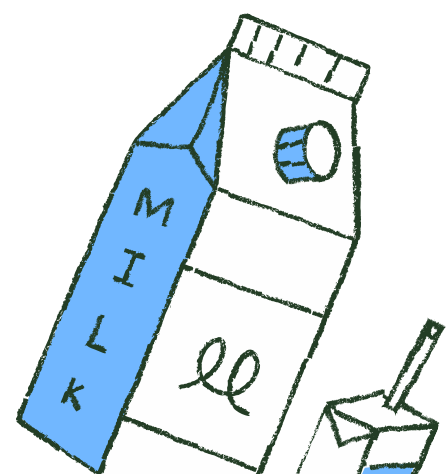
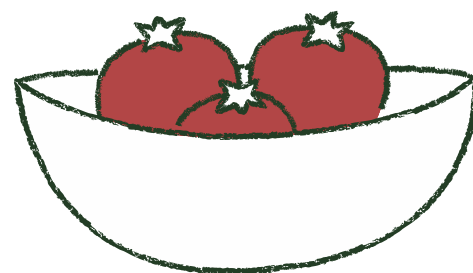
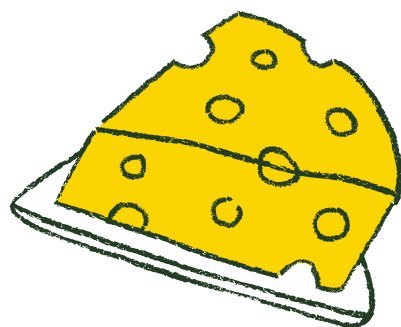
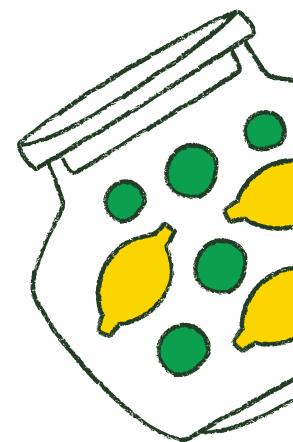
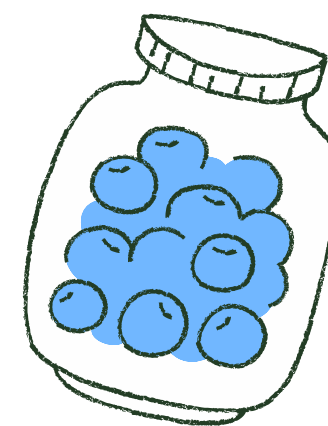
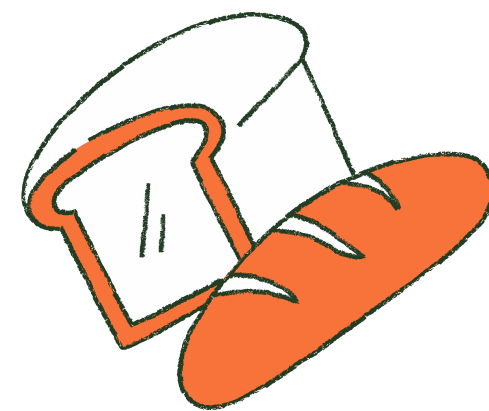
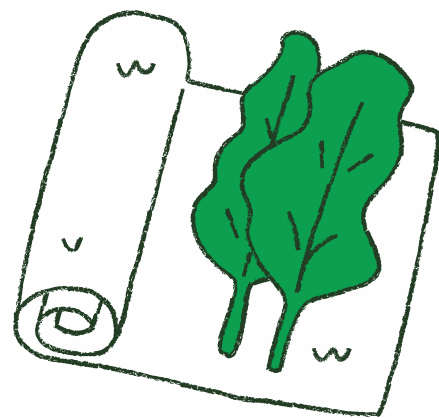
Selain itu, bandara ini juga menawarkan pilihan hidangan bersertifikat halal serta menu bebas daging babi di beberapa restorannya.

### 【Akses】

Bizo, Chitose-shi, Hokkaido  
066-0012, Jepang



# AREA BELANJA DI SAPPORO





# Belanja

**Department Store Baru Cocono Susukino dibuka di kawasan pusat kota Sapporo, Susukino**





# Belanja

## Rekomendasi lokasi belanja di Sapporo



### STELLAR PLACE SAPPORO

<https://www.stellarplace.net/foreign>

### Sapporo Underground Town

<https://www.sapporo-chikagai.jp/>



### APIA

<https://www.apiado.me.com/foreign>



### Tanukikoji Shopping Street

<https://tanukikoji.or.jp/>



### MEGA Don Quijote Sapporo

[Tanukikojihttps://www.donki.com/store/shop\\_detail.php?shop\\_id=555](https://www.donki.com/store/shop_detail.php?shop_id=555)



## Situs website Resmi



<https://www.visit-hokkaido.jp/en/index.html>



Facebook



Instagram



Informasi Kantor Perwakilan di Indonesia  
Situs website Resmi

<https://www.visit-hokkaido.jp/en/index.html>

Organisasi Pariwisata Hokkaido (HTO) telah membuka kantor perwakilan di Indonesia. Kantor ini merupakan sumber resmi Anda untuk segala hal terkait pariwisata Hokkaido—mulai dari informasi perjalanan terbaru hingga dukungan dalam pembuatan paket tur baru dan peningkatan kunjungan wisatawan. Apapun pertanyaan Anda seputar kunjungan ke Hokkaido, kami siap membantu.

Jangan ragu untuk menghubungi kami!  
untuk pertanyaan lebih lanjut, Silahkan hubungi kontak berikut ini

Kontak : [idnrep\\_hokkaido@visithkd.or.jp](mailto:idnrep_hokkaido@visithkd.or.jp)



## 公式ホームページ・SNS

[Please check here for other Hokkaido tourist information!](#)



Facebook



Instagram



## 北海道観光機構公式ホームページ



<https://www.visit-hokkaido.jp/en/index.html>



## レップオフィス設置のお知らせ

**北海道観光機構**は、北海道の観光情報発信や  
商品造成・送客促進のための窓口をインドネシアに設置いたしました。  
北海道の観光に関する各種お問い合わせに対応できますので  
**お気軽にご利用ください。**

お問い合わせは先は以下をご参照ください。

お問い合わせ窓口：北海道観光機構レップオフィス  
連絡先：idnrep\_hokkaido@visithkd.or.jp